



## SIMPLE SIMPLE

### SIMPLE PARA REVOQUE Y PLADUR

Armazón estándar **preparado para deslizar y ocultar una puerta corredera**, ideal para eliminar los problemas de espacio y adornar tu casa con estilo.

#### Notas:

Para resolver los problemas del alojamiento de los cables eléctricos o de las instalaciones hidro-termo-sanitario en el armazón tomar como referencia la serie Magic Box®.

Para instalar armazones sin jambas ni tapajuntas tomar como referencia la serie Linear®.

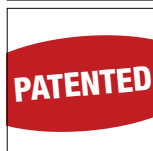
### SIMPLE POUR ENDUIT ET PLAQUE DE PLATRE

C'est le châssis standard conçu pour le **coulissement escamotable d'une porte à un vantail**, idéal pour éliminer tous les problèmes d'espace et pour meubler ta maison avec style.

#### Notes:

Pour résoudre les problèmes d'insertion des câblages électriques et des installations hydro-thermo-sanitaires sur la structure du châssis, voir la série Magic Box®.

Pour l'installation des châssis sans kits d'habillages et couvre-joints, voir la série Linear®.



**¿No quieres jambas ni tapajuntas? Ver Linear® pág. 98**  
*Non plus kit habillage et couvre-joint?: Voir Linear® à la page 98*

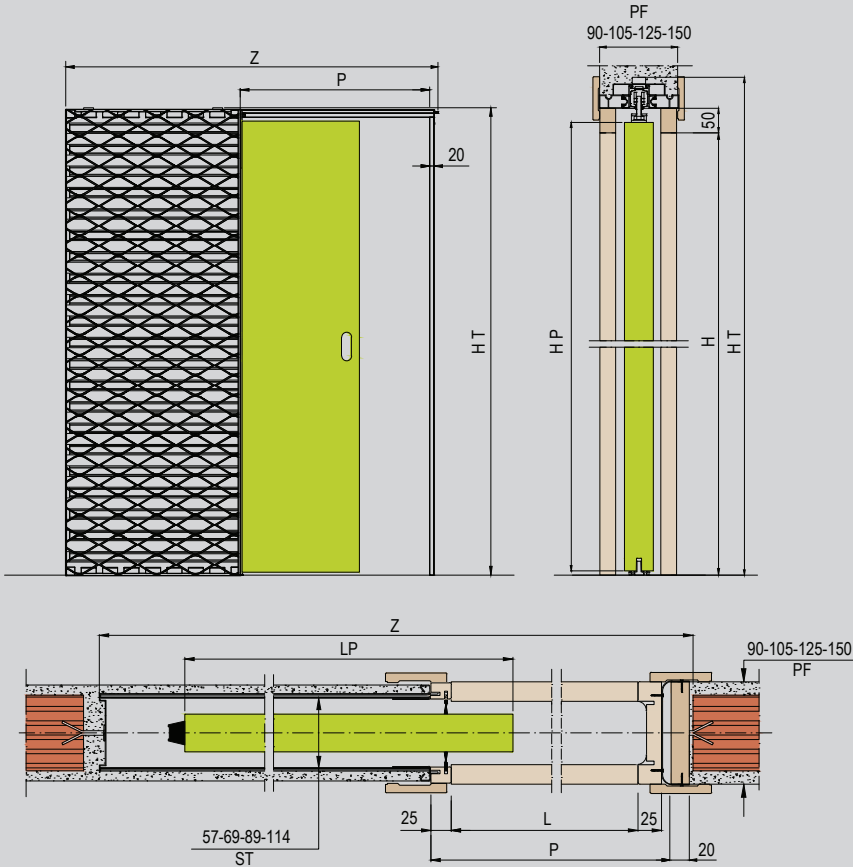
## ACCESORIOS BAJO PEDIDO

ACCESSOIRES SUR DEMANDE

- **Kit carro 150 Kg** p. 187  
Kit chariot 150 kg
- **Kit Lifty System®** p. 188  
Kit Lifty System®
- **Kit pinza cristal pequeña** p. 192  
Kit petite pince pour verre
- **Kit pinza cristal grande** p. 193  
Kit grande pince pour verre
- **Kit monopinza cristal** p. 194  
Kit mono pince pour verre
- **Kit deslizamiento fácil** p. 196  
Kit rail coulissement facile
- **Kit cierre atenuado** p. 199  
Kit amortisseur
- **Kit motorizado** p. 200  
Kit d'automation
- **Kit tapajuntas** p. 202  
Kit couvre-joint
- **Kit jambas** p. 203  
Kit habillage
- **Kit manillas** p. 204  
Kit poignées
- **Kit cerraduras** p. 206  
Kit serrures
- **Kit manillones** p. 207  
Kit poignées grandes

## Simple

### REVOQUE SIMPLE POUR ENDUIT



#### NOTAS TECNICAS

Disponibles otros armazones de medidas especiales con anchura (L) a partir de 300 mm hasta 1500 mm y altura (H) a partir de 500 hasta 3000 mm.

Las medidas intermedias L y H del armazón varían de 50 mm.

Para el armazón con estructura (ST) de 57 mm se aconseja utilizar los paneles puerta con grosor máx (SP) de 40 mm, incluidas las eventuales molduras.

Carga estándar de los kit carros: 120 Kg.

#### NOTES TECHNIQUES

Sur demande, sont également disponibles des châssis sur mesure avec largeurs (L) de 300 mm à 1500 mm et hauteurs (H) de 500 mm à 3000 mm. Les mesures intermédiaires en L et en H du châssis varient de 50 mm.

Pour le châssis avec structure (ST) de 57 mm, il est recommandé d'utiliser des panneaux portes avec épaisseur (SP) de 40 mm maximum, y compris éventuelles moulures.

Charge standard des chariots en dotation: 120 kg.

#### STANDARD

medidas en mm - mesures en mm

L x H	Z	HT	P	ST	PF	LP x HP
600 x 2000/2030/2100	1330	2100/2140/2200	655	57/69/89/114	90/105/125/150	615÷630 x 2010/2040/2110
700 x 2000/2030/2100	1530	2100/2140/2200	755	57/69/89/114	90/105/125/150	715÷730 x 2010/2040/2110
800 x 2000/2030/2100	1730	2100/2140/2200	855	57/69/89/114	90/105/125/150	815÷830 x 2010/2040/2110
900 x 2000/2030/2100	1930	2100/2140/2200	955	57/69/89/114	90/105/125/150	915÷930 x 2010/2040/2110
1000 x 2000/2030/2100	2130	2100/2140/2200	1055	57/69/89/114	90/105/125/150	1015÷1030 x 2010/2040/2110
1100 x 2000/2030/2100	2330	2100/2140/2200	1155	57/69/89/114	90/105/125/150	1115÷1130 x 2010/2040/2110
1200 x 2000/2030/2100	2530	2100/2140/2200	1255	57/69/89/114	90/105/125/150	1215÷1230 x 2010/2040/2110

#### FUERA MEDIDA - HORS MESURES

• disponible / disponible - no disponible / non disponible

L x H	PF 90 (ST 57)	PF 105 (ST 69)	PF 125 (ST 89)	PF 150 (ST 114)
600 x 500 ÷ 2600	• H ≤ 2300	•	•	•
700 x 500 ÷ 2600	• H ≤ 2300	•	•	•
800 x 500 ÷ 2600	• H ≤ 2300	•	•	•
900 x 500 ÷ 2600	• H ≤ 2300	•	•	•
1000 x 500 ÷ 2600	• H ≤ 2300	•	•	•
1100 x 500 ÷ 2600**	-	•	•	•
1200 x 500 ÷ 2600**	-	•	•	•

#### ESPECIALES FUERA MEDIDA - SPÉCIAUX HORS MESURES

L x H	PF 90	PF 105 (ST 59)	PF 125 (ST 69)	PF 150 (ST 94)
600 ÷ 1200 x 500 ÷ 3000	-	•	•	•
1250 ÷ 1500 x 500 ÷ 3000	-	•	•	•

Para armazones de medidas no presentes en las tablas de consultas, verificar la viabilidad contactando la empresa.

Pour châssis avec mesures non présentes dans les tableaux, merci de demander la faisabilité à l'Entreprise.

\*\*Para armazones de más de 1000 mm de anchura y 2300 mm de altura se aconseja utilizar un armazón con pared acabada de 125 mm ( estructura de 89mm revoque ) o superior.

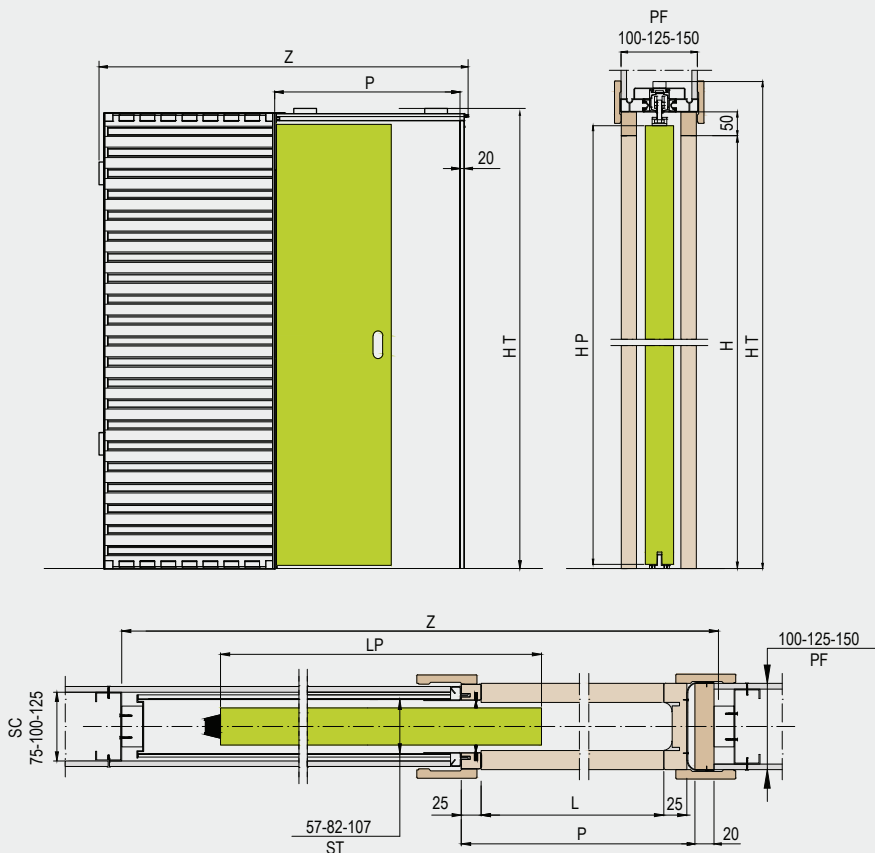
\*\*Pour châssis avec plus de 1000 mm de largeur et de 2300 mm de hauteur, il est recommandé d'utiliser un châssis avec une épaisseur de la cloison finie de 125 mm (structure de 89mm enduit) ou supérieure.

ARMAZON REFORZADO CON ESTRUCTURA REDUCIDA (ST) - CHÂSSIS RENFORCÉ AVEC STRUCTURE RÉDUITE (ST)

## Simple

### PLADUR

SIMPLE POUR PLAQUE DE PLATRE



#### NOTAS TECNICAS

Disponibles otros armazones de medidas especiales con anchura (L) a partir de 300 mm hasta 1500 mm y altura (H) a partir de 500 hasta 3000 mm.

Las medidas intermedias L y H del armazón varían de 50 mm.

Para el armazón con estructura (ST) de 57 mm se aconseja utilizar los paneles puerta con grosor max (SP) de 40 mm, incluidas las eventuales molduras.

Para fijar la placa de pladur al armazón utilizar los tornillos incluidos (o bien tornillos de longitud no superior a 19 mm), agujereando donde están los relieves horizontales de refuerzo del armazón.

Se aconseja utilizar placas de yeso laminado de 12.5 mm de grosor.

Carga estándar de los kit carros: 120 Kg.

#### NOTES TECHNIQUES

Sur demande, sont également disponibles des châssis sur mesure avec largeurs (L) de 300 mm à 1500 mm et hauteurs (H) de 500mm à 3000 mm. Les mesures intermédiaires en L et en H du châssis varient de 50 mm.

Pour le châssis avec structure (ST) de 57 mm, il est recommandé d'utiliser des panneaux portes avec épaisseur (SP) de 40 mm maximum, y compris éventuelles moulures.

Pour le fixation de la plaque de plâtre sur le châssis, il faut utiliser les vis en dotation (ou vis de longueur non supérieure à 19 mm) en trouant en correspondance des reliefs horizontaux de renforcement du châssis.

Il est recommandé d'utiliser des plaques de plâtre de 12,5 mm d'épaisseur.

Charge standard des chariots en dotation: 120 kg.

#### STANDARD

medidas en mm - mesures en mm

L x H	Z	HT	P	ST	SC	PF	LP x HP
600 x 2000/2030/2100	1330	2100/2140/2200	655	57/82/107	75/100/125	100/125/150	615÷630 x 2010/2040/2110
700 x 2000/2030/2100	1530	2100/2140/2200	755	57/82/107	75/100/125	100/125/150	715÷730 x 2010/2040/2110
800 x 2000/2030/2100	1730	2100/2140/2200	855	57/82/107	75/100/125	100/125/150	815÷830 x 2010/2040/2110
900 x 2000/2030/2100	1930	2100/2140/2200	955	57/82/107	75/100/125	100/125/150	915÷930 x 2010/2040/2110
1000 x 2000/2030/2100	2130	2100/2140/2200	1055	57/82/107	75/100/125	100/125/150	1015÷1030 x 2010/2040/2110
1100 x 2000/2030/2100	2330	2100/2140/2200	1155	57/82/107	75/100/125	100/125/150	1115÷1130 x 2010/2040/2110
1200 x 2000/2030/2100	2530	2100/2140/2200	1255	57/82/107	75/100/125	100/125/150	1215÷1230 x 2010/2040/2110

#### FUERA MEDIDA - HORS MESURES

• disponible / disponible - no disponible / non disponible

L x H	PF 100 (ST 57)	PF 125 (ST 82)	PF 150 (ST 107)
600 x 500 ÷ 2700	• H ≤ 2500	•	•
700 x 500 ÷ 2700	• H ≤ 2500	•	•
800 x 500 ÷ 2700	• H ≤ 2500	•	•
900 x 500 ÷ 2700	• H ≤ 2500	•	•
1000 x 500 ÷ 2700	• H ≤ 2500	•	•
1100 x 500 ÷ 2500	• H ≤ 2300	•	•
1200 x 500 ÷ 2500	• H ≤ 2300	•	•

#### ESPECIALES FUERA MEDIDA - SPÉCIAUX HORS MESURES

L x H	PF 100	PF 125 (ST 62)	PF 150 (ST 87)
600 ÷ 1200 x 500 ÷ 3000	-	•	•
1250 ÷ 1500 x 500 ÷ 3000	-	•	•

ARMAZON REFORZADO CON ESTRUCTURA REDUCIDA (ST) - CHÂSSIS RENFORCÉ AVEC STRUCTURE RÉDUITE (ST)

Para armazones de medidas no presentes en las tablas de consultas verificar la viabilidad contactando la empresa.

Pour châssis avec mesures non présentes dans les tableaux, merci de demander la faisabilité à l'Entreprise.